



C3624

# Eee PC 易电脑 Windows® XP 版 快速使用指南

- Eee PC 8G
- Eee PC 4G
- Eee PC 4G Surf

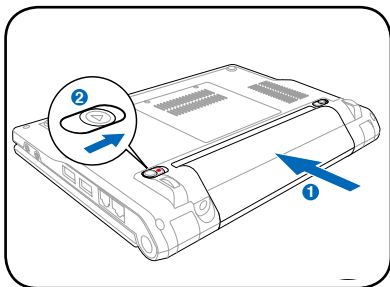


15G06Q010021

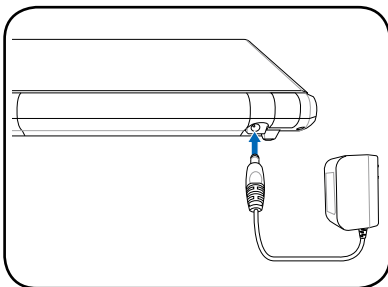
# 启动

在本快速使用指南中，以简易的图标来说明如何使用您的易电脑，您可以参考用户手册来获得更详细、完整的使用方法。

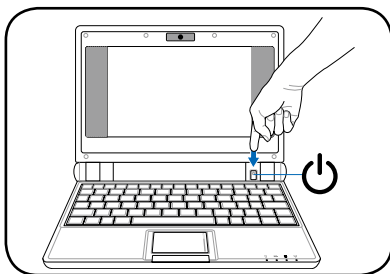
## 1. 安装电池。



## 2. 接上电源。



## 3. 启动。



当您将屏幕打开的时候，请不要将屏幕用力往下/往后压，这么做可能会导致屏幕与键盘中间的转轴断裂。此外，要移动您的易电脑时，请勿握住屏幕将电脑拿起。



在您第一次使用易电脑之前，请先将电池的电量充满，以延长电池的使用寿命。

# 状态指示灯

状态指示灯用来显示硬件/软件的使用状态。



电源指示灯



充电指示灯



固态硬盘（SSD）存取指示灯



无线网络指示灯



在快速使用指南中所有的屏幕图标只能参考，请以出货时的实际内容为准。

# 关机

请依照以下步骤来将您的易电脑关机。

1. 点击任务栏上的 开始。
2. 从弹出的窗口中点击 关闭计算机。



3. 点击 关闭 即可关机。



# 首次启动

当您第一次开始使用易电脑时，启动之后会自动运行「首次启动向导」，引导您建立个人化设置与输入一些简单的基本数据。请依照向导指示的步骤来完成初始化设置。



当您在进行首次启动向导设置时，屏幕的分辨率默认值较高，您需要使用鼠标上下移动来看到屏幕的最上方与最下方，进入操作系统之后，屏幕分辨率会自动调整为适合屏幕大小的分辨率。

## 网络连接设置

若是您想要使用网络连接功能，易电脑提供有线网络与无线网络等网络连接方式。



### 无线网络连接设置

1. 在任务栏的无线网络连接图标


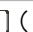

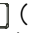



上用鼠标左键点一下。



若是开机后没有自动检测到无线网络，则先按下  +  (<Fn> + <F2>) 来启动无线网络功能。



1. 当您按下  +  (<Fn> + <F2>) 关闭无线网络功能时，在任务栏上的无线网络图标，以及 网络连接 设置中的 无线网络连接 图标会跟着隐藏，若要再次启动使用无线网络功能时，请再次按下  +  (<Fn> + <F2>) 来启动无线网络，无线网络图标  也会再度显示。
2. 若是手动停用 网络连接 设置中的 无线网络连接 功能时，无线网络图标会以灰色图标显示。

2. 从搜寻到网络清单中选择想要连接的网络，点击 **连接** 来创建连接。



若是清单上没有您要使用的无线网络项目，请点击左侧面板中的 **重新整理网络清单** 来重新搜寻无线网络。



3. 若您选择启用安全性的无线网络项目，则需要输入密码。



4. 当连接创建完成后，在网络连接清单中就会出现已连接信息。



5. 连接创建完成后，在任务栏上还可以看到无线网络的连接图标。



# 有线网络连接设置

使用动态 IP：

1. 在任务栏的局域网图标上用鼠标左键点一下。
2. 在本地连接项目按鼠标右键，选择属性。



3. 点击 Internet 协议 (TCP/IP)，然后点击属性。
4. 勾选 自动获得 IP 地址，然后点击确定即可完成设置。



5. 在左侧任务栏上点击 **创建一个新的连接** 来启动新增连线向导。



6. 点击 **下一步**。



7. 点击 **连接到 Internet**，然后点击 **下一步**。



8. 点击 **手动设置我的连接**，然后点击 **下一步**。



9. 选择您想要通过何种方式连接至互联网，然后点击 **下一步**。



10. 输入您的 ISP 名称，然后点击 **下一步**。



11. 输入您的用户名与密码，然后点击 下一步。



12. 点击 完成 即可完成连接设置。



13. 输入您的用户名与密码，然后点击 连接 即可启动网络连接，并可通过网络浏览器上网。



## 使用静态 IP：

1. 依照「使用动态 IP」的步骤 1~3 来开始创建一个使用静态 IP 网络连接。
2. 勾选 使用下面的 IP 地址。
3. 接着输入 IP 地址、子网掩码、网关。请向您的网络服务供应商取得正确的 IP 设置数据。
4. 在 DNS 设置部份通常不需要自行输入设置地址，若是您想要自行设置 DNS 地址，在 DNS 服务器位置输入首选 DNS 服务器与备用 DNS 服务器的地址。请向您的网络管理员取得正确的 IP 设置数据。
5. 点击 确定 即可完成网络设置。



若是您的网络连接与设置有任何问题，请向您的网络服务供应商寻求协助。